

The 彫刻のコスモロジー

2013年2月23日[土]—3月12日[火] | 金沢美術工芸大学アートギャラリー | 10:00-18:00 | 無料

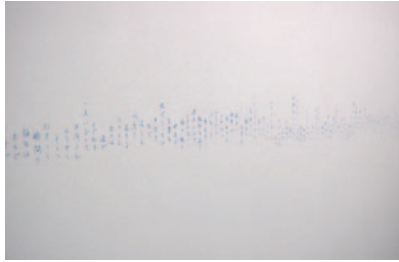
Cosmology of Sculpture

オープニングレセプション

2月22日[金]18:00

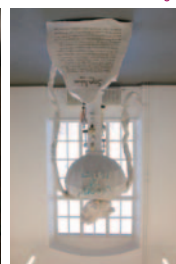
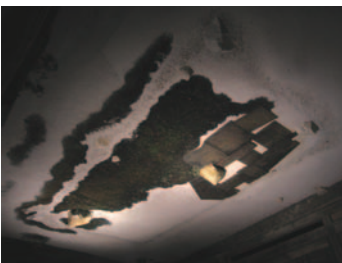
秋吉かずき / 伊藤正人 / 武内優記 || 中西祐喜 / 池崎拓也 / 遠矢麻野

Kazuki Akiyoshi / Masato Ito / Yuki Takeuchi || Yuki Nakanishi / Ikezaki Takuya / Mano Toya



1. 秋吉かずき(タイムトラベラー)2012年
2. 伊藤正人(corridor)2011年:山口幸一
3. 武内優記(hhiji_pdstl)
4. 中西祐喜(OUTSIDE)2011年
5. 池崎拓也(Grasping Color)2011年
6. 遠矢麻野(眠れる魚)2002年

7. 阿部乳坊(跳さっているのか、それとも飛んでいるのか、)2013年
8. 荒川創也(legend of the artist)2011年
9. 木村泰平(antagonist)2012年
10. three(Saikoro (Tribes))2012年
11. ユミン/かみさまをつくる)2012年
12. 渡辺秀亮(による箱)2012年
13. 牛嶋均(ころがる玉のさき)2008年
14. 大谷俊一(六角匠)2012年



阿部乳坊/荒川創也/木村泰平/three/ユミン || 渡辺秀亮/牛嶋均/大谷俊一
 Nyubo Abe / Soya Arakawa / Taihei Kimura / three / yumisong || Hideaki Watanabe / Hitoshi Ushijima / Shunichi Ohtani

Cosmology of Sculpture

オープニングレセプション

3月15日[金]18:00

2013年3月16日[土]—3月30日[土] | 金沢美術工芸大学アートギャラリー | 10:00-18:00 | 無料

The 彫刻のコスモロジー

彫刻専攻非常勤講師、助手4名とそれぞれの企画作家9名+1組による作品展を2期に分けて開催します。
 2013年3月13日(水)3月15日(金)は展示替えのため休館

秋吉かずき非常勤実習助手・阿部乳坊非常勤実習助手・中西祐喜非常勤講師・渡辺秀亮非常勤講師

会場 金沢美術工芸大学アートギャラリー
 〒920-0861 石川県金沢市片町2-2-5 ラフロ片町3階
 ☎076-262-2600



主催 問合せ先 金沢美術工芸大学
 〒920-0856 石川県金沢市小立野5-11-1
 ☎076-262-33531



彫刻のコスモロジー The Cosmology of Sculpture

金沢美術工芸大学アートギャラリー 2013年2月23日[土]—3月30日[土] 10—18時 無料

彫刻専攻非常勤講師、助手4名とそれぞれの企画作家9名+1組による作品展を2期に分けて開催します。*2013年3月13日[水]—3月15日[金]は展示替え休館

1期 2013年2月23日[土]—3月12日[火]
オープニングレセプション: 2月22日[金] 18時

秋吉かずき/伊藤正人/武内優記
Kazuki Akiyoshi/Masato Ito/Yuki Takeuchi
中西祐喜/池崎拓也/遠矢麻野
Yuki Nakanishi/Takuya Ikezaki/Mano Toya

2期 2013年3月16日[土]—3月30日[土]
オープニングレセプション: 3月15日[金] 18時

阿部乳坊/荒川創也/木村泰平/three/ユミソン
Nyubo Abe/Soya Arakawa/Taihei Kimura/three/yumisong

渡辺秀亮/牛嶋均/大谷俊一
Hideaki Watanabe/Hitoshi Ushijima/Shunichi Ohtani

表現の素材や技法に元来際限などありません。中心の外には周辺があり、そこにもまた周辺があり、領域は無限に広がっています。そして今日も、可能な限り新しい表現は生まれ続け、隙間を埋めてゆくかのように美術は多様化の一途をたどるばかりです。しかしまた、周辺が存在するためには中心が必要であることも事実です。

本展覧会では、彫刻や、その周辺で空間にまつわる表現を続けてきた14の作家の作品を集め、展示いたします。それらはそれぞれ異なるテーマの下、様々な素材や技法を使いながら制作されており、そのビジュアルも様々です。立体作品を中心に、立体以外の要素も含んだ作品や、もはや立体とは言い切れないような作品もある中で、今日の表現の多様性をお見せできるでしょう。

しかし一方でこれらの作品は制作プロセスにおいて一つの共通点を持っています。すなわち空間に作品を制作する以上、いかなる作品も「空間と関わる」というプロセスを免れることはできません。そして、重力や時間などの現実世界を律する様々な力を受け止め、バランスをとりながら制作するその過程こそが、空間に展開される作品のリアリティを担保しているともいえます。この共通点の一つの中心としたとき、その系譜を彫刻と呼び、その多様性と秩序に彫刻のコスモロジーを見出すことはできないでしょうか。

[企画] 金沢美術工芸大学彫刻専攻/

秋吉かずき(非常勤実習助手)・阿部乳坊(非常勤実習助手)・

中西祐喜(非常勤講師)・渡辺秀亮(非常勤講師)

[会場] 金沢美術工芸大学アートギャラリー

〒920-0981

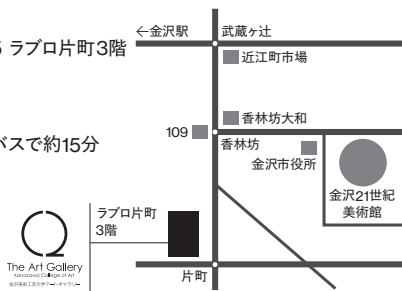
石川県金沢市片町2-2-5 ラブロ片町3階

TEL: 076-221-2530

交通機関のご案内

• 北陸線 [JR金沢駅] よりバスで約15分
(香林坊バス停下車)

• 北陸自動車道
[金沢西IC] より約15分



[主催・問合せ先] 金沢美術工芸大学

〒920-8656 石川県金沢市小立野5-11-1

TEL: 076-262-3531



秋吉かずき | Kazuki Akiyoshi

1983年 京生まれ。2010年 金沢美術工芸大学大学院 美術工芸研究科修士課程 修了。2009年「新世代。未知なる場所を求めて」(art space kimura ASK?/東京)、2010年「アナログ」(マキマサルファンアーツ/東京)、2011年「プライベート宇宙計画」(ほごきんアートギャラリー/石川)

伊藤正人 | Masato Ito

1983年 愛知生まれ。2005年 名古屋造形芸術大学 美術学科総合造形コース 卒業。2011年「適奏低音」(GALLERY CAPTION/岐阜)、2012年「ファン・デ・ナゴヤ美術展2012」(繊熟する景色) (名古屋市民ギャラリー矢田/愛知)、2012年「愛水線」(AIN SOPH DISPATCH/愛知)

武内優記 | Yuki Takeuchi

1985年 長崎生まれ。2010年 東京藝術大学大学院 美術研究科彫刻専攻修士課程 修了。2011年「アーティストインダンチ」(りえんと多摩平/東京)、2011年「拝借景色」(寺田邸/茨城)、2012年「祭りか?山か?」(寺田邸/茨城)

中西祐喜 | Yuki Nakanishi

1982年 鹿児島生まれ。2007年 金沢美術工芸大学 美術工芸研究科彫刻専攻 修了。2010年「風の芸術祭」(リエンナーレまくらざき/鹿児島)、2012年「宮崎現代彫刻・空港展」(宮崎県)、2012年 個展(ギャラリー点/石川)

池崎拓也 | Takuya Ikezaki

1981年 鹿児島生まれ。2005年 武蔵野美術大学 造形学部油絵学科 卒業。2009年「臉の裏側とその空虚マップ」(新宿眼科画廊/東京)、2011年「飛ぶ次元-found a pocket」(Island Medium/東京)、2011年「4人展-絵画」(ShugoArts/東京)

遠矢麻野 | Mano Toya

1981年 鹿児島生まれ。2002年 ベルギー外国人大学 イタリア語・文化コース 修了(イタリア)。2003年「二宮橋画廊」(鹿児島)、2010年「O_laboratory」(ギャラリー点/石川)、2012年「人間の心の奥底へ光りを送ること」(ギャラリー点/石川)

阿部乳坊 | Nyubo Abe

1982年 新潟生まれ。2007年 金沢美術工芸大学 美術科彫刻専攻 卒業。2009年「FLY FORMOSA」(台北国際藝術村、台新銀行/台北/台湾)、2010年「Kapo. 金沢、日本での滞在。」(Kapo/石川)、2011年「自刻像:変態動物」(TWS本郷/東京)

荒川創也 | Soya Arakawa

1984年 静岡県生まれ。2007年 金沢美術工芸大学 美術科彫刻専攻卒業。2009年「I wanna be a big star!!」(トーキョーワンダーサイト本郷/東京)、2011年「Spot」(Galerie Arnaud Lefebvre/パリ/フランス)、2012年「Inside the spaceship of VSC, collaboration with Vasilis」(ASTAausstellungraum/デュッセルドルフ/ドイツ)

木村泰平 | Taihei Kimura

1986年 埼玉生まれ。2012年 東京藝術大学大学院 美術研究科先端芸術表現専攻 修了。2012年「アートアワードトーキョー丸の内 2012」(行幸地下ギャラリー/東京)、2012年「10年代の終戦」(eitoeiko/東京)、2012年「ARCUS Project 2012」(ARCUS Studio/茨城)

three

1986年 福島生まれ。2012年「three is a magic number 4」(shiseido art egg col.6/SHISEIDO GALLERY/東京)、2012年「three is a magic number 5」(MEGUMI OGITA GALLERY/東京)、2013年「three is a magic number 6」(GALLERY A4/東京)

ユミソン | yumisong

2011年「山の湯でインスタレーション」(銭風連/東京)、2012年「来るべき未来」(KOTOBUKIクリエイティブアクション/神奈川)、2012年「かみさまをつくる」(信楽ACT/滋賀)

渡辺秀亮 | Hideaki Watanabe

1972年 新潟生まれ。1999年 金沢美術工芸大学大学院 絵画・彫刻専攻 修了。2006年 ネパール・日本「HARMONY」彫刻シンポジウム2006(カトマンズ/ネパール)、2009年 Open ART 2009 (オレプロ/スウェーデン)、2012年 ハズオン・まるびい! 「石を彫ろう! ~新生物誕生」(金沢21世紀美術館/石川)

牛嶋均 | Hitoshi Ushijima

1963年 福岡生まれ。1983年 九州造形短期大学 グラフィックデザイン科 卒業。2008年「シュルター×サバイバル」(広島市現代美術館/広島)、2009年「愛についての100の物語」(金沢21世紀美術館/石川)、2011年「黄金町ザール」(横浜市/神奈川)

大谷俊一 | Shunichi Ohtani | 美術家

1965年 東京生まれ。1992年 多摩美術大学大学院 美術研究科 修了。2009年「越後妻有アートトリエンナーレ」(十日町市/新潟)、2011年「Art Renaissance in Tamsui」(淡水芸術工房/台北/台湾)、2012年「三陽神社事務所中庭プラン」(三陽町/島根)

